

社協 ちよだ

発行部数 3,700部
 発行:千代田地区社会福祉協議会
 事務所:佐倉市老人憩の家 千代田荘
 〒285-0836 佐倉市生谷1306 ☎・Fax 461-5641
 (火・木・金 13:00~17:00)
 メールアドレス: shakyo.chiyoda@chime.ocn.ne.jp
 ホームページ: www5.ocn.ne.jp/~chisyaky/



心も届け、被災地に！！



たくさんの温かい
想いが集まりました♡

街頭募金 931,422 円 集まる！！

3月19・20日、カワチ薬局、ヤオコー、セブンイレブン染井野3丁目店の3カ所で行いました「東日本大震災街頭募金活動」にご賛同をいただき誠にありがとうございました。

ここに皆様のご厚情に感謝申し上げます。この義援金は全額、佐倉市社会福祉協議会を通じ、千葉県共同募金会に集められました。その後被災地に届けられます。

皆様の一人ひとりの真心が被災地の皆様に熱く伝わることを切に願っております。

東日本大震災募金活動 第2弾を行います！

日時 : 7/17(日)・18(月・祝日) 10~17時 **場所** : ヤオコー、カワチ、セブンイレブン染井野3丁目店 店頭

協力団体 : 千代田地区青少年住民会議、ボーイスカウト佐倉第2団、千代田地区小中学校児童生徒PTA有志、日赤奉仕団千代田分団 他(敬称略)



千代田地区社会福祉協議会

会長 大蔵 文子

皆さんの『困った』を

聞かせて下さい

東日本大震災で被災された方々に心よ
りお見舞い申し上げます。

この度、森田前会長の後を受け、会長に就任いたしました。微力ではありますが誠心誠意務めて参りますので、変わらぬご支援を賜りますようお願い申し上げます。

「みんながいつまでも安心して暮せるまちづくり」が地区社協の目標です。高齢者も、小さなお子様を育てている若い世代も、障がいをお持ちの方やその家族も、みんながお互いを思いやり、優しく声をかけ、災害時には助け合おう。そんな地域を目指して福祉委員一同頑張っています。

皆さんの小さな『困った』を聞かせて下さい。知恵を出し合い、解決のお手伝いをさせて下さい。

目次は3ページに掲載



千代田地区社会福祉協議会の活動

地域の協働で住みよい福祉のまちづくり

地域のすべての住民が心豊かにいつまでも安心して暮らせる福祉のまちづくりのために、自治会・町内会をはじめとした地域の団体、学校、個人の方々と協力・協働して取り組みを進めています。

福祉委員が中心になって活動

地域のさまざまな団体や個人の方の中から参加している「福祉委員」が千代田地区社協の福祉事業の担い手です。今年度は、福祉委員 83 名と十数名の地域ボランティアと一緒に活動します。

*福祉委員は地区社協の会長の推薦に基づき佐倉市社協会長から委嘱されます。

七つの事業部で様々な事業を実施

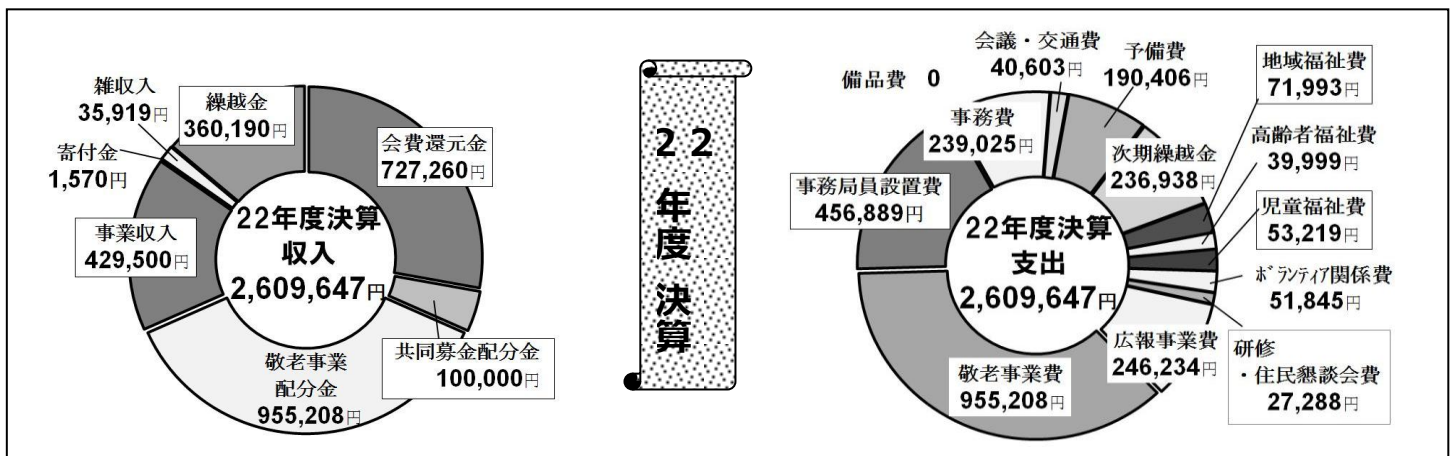
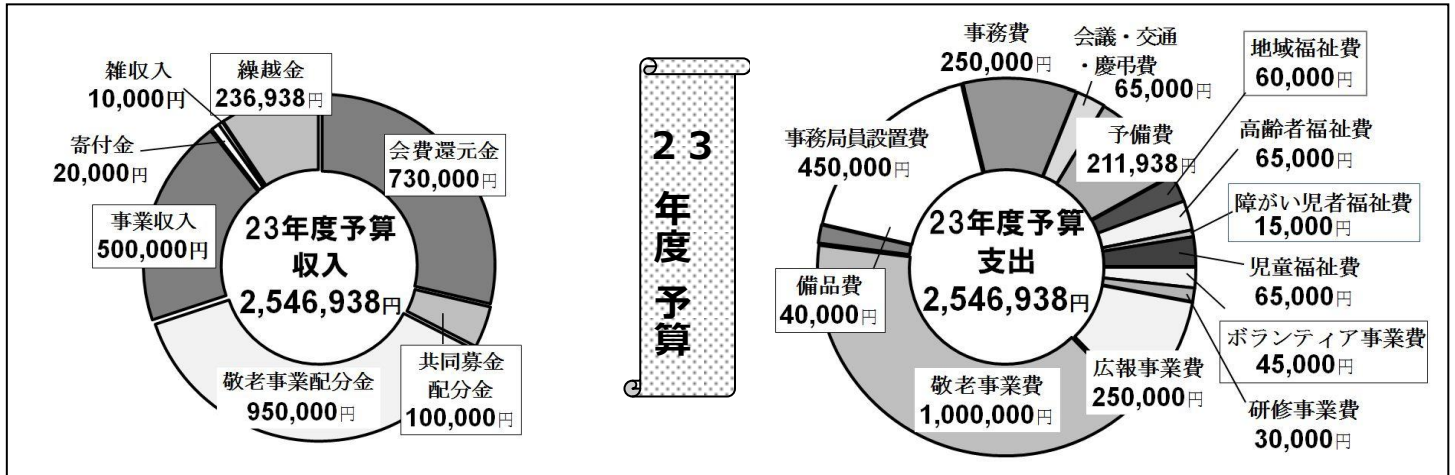
福祉委員は、地域福祉、高齢者福祉、児童福祉、障がい児者福祉、広報、研修、ボランティアの七つの事業部に属して、事業の企画・運営等を行っています。

主な活動資金は、市社協の会費の還元金

住民の皆様方から寄せられる市社協の会費の 60% が、千代田地区社協に還元され、貴重な福祉活動の資金となっています。会費(一般会員)は年額 500 円で自治会・町内会を通して納めていただいています。

「千代田荘」の管理運営

佐倉市指定管理者制度により、千代田地区社協が、老人憩いの家「千代田荘」を管理運営しています。「千代田荘」は、地区内の貴重な集会施設として、地域のさまざまな活動に利用されています。



22年度決算・23年度予算は5月22日の福祉委員会で承認されました

船越クリニック

● 内科 ● 外科

<診療時間>午前9時~12時 午後2時~4時
<休診日>日曜・祝日・木曜

● 血液透析

月水金:午前7時半~午後10時
火木土:午前7時半~午後4時

☎043-463-5671 佐倉市生谷 1575-2

車を買ったら、車を買換えたら、自動車保険はお任せください。

あいおい損害保険株式会社

(株)保険コミュニケーション

素亮三

佐倉市生谷 1568-22
TEL・FAX: 043-487-7099
携 帯: 090-3686-7279
hata-hoken@catv296.ne.jp

あいはら表具店

襖 新規 表具 張替
内装 クロス・カーテン工事 内装一般

佐倉市畔田 316-3
三代目 栗飯原正直

☎487-0049 FAX487-0586

上野整形外科

(休診日) 木曜・日曜・祝日

一日4便うすい駅、ヤオコー、なごみの米屋(王子台6丁目)、王子台小、南臼井台まで無料乗り合いタクシーがございます。

TEL: 043-488-0511



今年度、委嘱された福祉委員です
 ＊ お困りのこと、お近くの福祉委員に、気軽にお問い合わせご相談ください ＊

役職	氏名	地区	役職	氏名	地区	役職	氏名	地区
会長	大蔵 文子	染井野 2 丁目	理事	森田 尚武	染井野 5 丁目	理事	陣田 哲夫	染井野 2 丁目
副会長	市原 淑光	生 谷	同	米本 敏子	飯 重	同	小口 展代	染井野 3 丁目
同	古川千枝子	光団地	同	清水 春江	染井野 5 丁目	同	水間志保子	染井野 5 丁目
事務局長	立石 義政	畔 田	同	山本重一郎	染井野 2 丁目	監 事	堀内 成雄	染井野 7 丁目
同次長	高野富佐代	染井野 5 丁目	同	伊藤 芳枝	染井野 5 丁目	同	佐藤 真紀	光団地
会 計	澤野 栄子	染井野 6 丁目	同	中村 武雄	飯 郷			

福祉委員の方を地区別に紹介します (氏名：50音順)

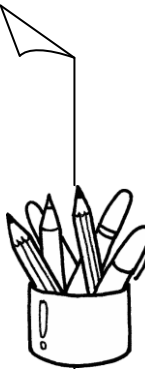
地区	氏名	地区	氏名	地区	氏名	地区	氏名
生 谷	栗飯原廣一	新 山	市原 留夫	染井野 1 丁目	倉持 正和	染井野 6 丁目	伊能 久子
	市原 清光		細谷紀代子		三好 正克		椎橋 建夫
	市原 慶三		細谷 實	染井野 2 丁目	稲垣かおる		鈴木 康義
	市原 隆夫	畔 田	栗飯原利和		古波倉好江		早川 均
	細谷 有		栗飯原正直		宍戸 廣美		横山 昭二
	真野 初枝	野 田	立石八重子	山下 聡子	吉田ふみ子		
光団地	神田 俊寛	飯 郷	真野千恵子	染井野 3 丁目	神谷百合子	染井野 7 丁目	吉田 洋三
	神田 光以		坂本美智男	高椋 雅子	椎名 和恵		
	木下 幹郎		三浦 政蔵	長山小夜子	中戸川 太		
	阪上津留美	羽 鳥	山本 春雄	染井野 5 丁目	西坂 逸夫	うすい南が丘	田所 稚人
	秦 亮三		今井 政之		巖島 篤子	ケアハウスちとせ	関根 直也
	山田 勉		円城寺信子		大橋 良子	シャロームきこえ	吉田 弘之
生谷 東洋団地	叶 くみ子	円城寺 壽	上澤 昇		白井南中学校長	間野 博昭	
	千葉 皖一	立崎 兼雄	住吉アキ子		千代田小学校長	大迫 雅江	
	宮田 旨朗	根本 務	多々良信治		染井野小学校長	中村恵利子	
同東観団地	浅井 康彦	飯 重	石橋 正光	寺尾 政子			
新 山	泉 宏子		細谷 新二	長井 紀子			

22年度「愛の箱」募金総額は、22,040 円
 ご協力ありがとうございました

募金は東日本大震災の義援金として寄付しました。
 募金箱の設置場所は、
 細谷石油、セブンイレブン生谷店、セブンイレブン染井野 3 丁目店、
 しょうや、パラメディカル、ドルチア、ミニストップ生谷店、花の西洋館、
 ニッケテニスドーム佐倉校、千代田荘です。(敬称略)

主な目次

- ・ 街頭募金 P.1
- ・ 新会長挨拶 P.1
- ・ 地区社協の活動、
 会計決算予算報告 P.2
- ・ 福祉委員 紹介 P.3
- ・ あったかほっとステーション P.4
 (書家石川先生を囲んで)
- ・ 自治会懇談会 P.5
- ・ 千代田散策(羽鳥) P.6



無理な売り込みは
ありません。
お気軽にご相談下さい。

TOKAI

東海住宅(株)臼井支店
 不動産売買・賃貸等
 建築請負・リフォーム

佐倉市王子台 1-27-19
 TEL.043-463-0070 FAX.043-461-0286
<http://www.10kai.co.jp>

婦人服

Trentaine

ブティックトランタン

レイクピアウスイ (イオン 2F)
 ☎043-463-1020

ゆったり駐車 **P** ゆっくりショッピング
 800台

レイクピアウスイ

臼井ショッピングセンター協同組合
 京成臼井駅前 / TEL 043-461-1871



あったか ほっとステーション

105歳の書家 石川葉山先生を囲んで

5月27日白井南中の地域開放ルームで「百五歳の石川葉山先生を囲んで」の集いがありました。当日は60名近くの参加者で大賑わい。

染井野三丁目にお住いの明治39年5月25日生まれ、との紹介に「百五歳といっても一昨日おとといになりたてのホヤホヤ、いつまで持ちますか分りませんが、皆さんのご厄介になりながら勉強したいと思えます」と返答され、会場爆笑となりました。

今年の誕生日はてんぷらと刺身でお祝い。楽しいことは、字がうまくかけた時と、娘さんが御馳走を作ってくれること。



優しい筆遣いの石川葉山先生

西川寧さん(中国文学・書家・文化勲章受章者)に巡り合ったことが幸せて三十年間師事し、いまだ現役の書家です。会場に百歳展と佐倉の書道クラブの

時の作品が飾られました。先生が作成された馬という字の配布資料で、甲骨文字から楷書に至る、漢字の変遷を説明されました。

座右の銘はと問われたならば、何回も雫が落ちて石に穴が開くという喩の「点滴石を穿つうが」が好き。一つの事を徹底的に追及する気持ちで、作品に「雫」とサインされているそうです。「林間に酒を温める」「地を祓って香を焚く」さらに隷書で「博愛」の三点を書いて頂きました。墨をすり、筆を動かす先生の姿に、みな息を止めた如く静寂が流れました。

「百歳になったって何も知りゃあしない、もう百年、生きなくちゃ」という、有名人の言葉で締めくくられました。・・・どうすれば長生きできる？より、どう生きたら良いのかを考えさせる集会だったと感じました。

(広報事業部 多々良信治)

白井南中学校開放委員会では

次のような行事を予定しています。

- 9月 パソコン教室／唄声ルーム
- 10月 切絵教室／フラワーアレンジメント
- 11月クリスマスリース作り

詳細は地域の掲示板で



『佐倉市こおろぎの会』緑綬褒章受賞 おめでとうございます

前号ボランティア教室でご紹介した朗読奉仕団体『佐倉市こおろぎの会』が緑綬褒章を受賞されました。(当地区社協副会長の古川千枝子さんも一員です)



ご寄付ありがとうございます

- セブンイレブン生谷店様 飲料水 1箱
- ニッケテニスドーム佐倉校様 レンタルテニス靴、マグカップ

千代田プチニュース

その1 “どっこいしょベンチ”が「野田入口」バス停(新山)、畔田の春日神社前、正光寺境内に設置されました。どうぞご利用下さい。

その2 ちまたで噂のグリーンカーテン。千代田荘でも栽

培中。ゴーヤと風船蓼の2種類です。今年の夏は、自然な風とチャンプル(?)を楽しみたいと思います。

その3 千代田地区社協のホームページをご覧になったことありますか?千代田荘の予約状況、この広報紙もすべてカラー版で見ることができます。是非ご覧ください。

セブンイレブン 佐倉生谷店 ☎ 461-4325

・灯油配達致します
・車検から車の事はなんでもご相談下さい

有限会社 細谷石油

佐倉市生谷1175-5
TEL043(489)5691

曹洞宗 **万福寺**

生谷交差点 千代田小

仏事ごとお気軽にご相談下さい
(墓地分譲中)

佐倉市吉見 510 ☎043-487-4071

有限会社入江造園

造園、植木の剪定・消毒、ガーデニングなどお気軽にご相談下さい。

佐倉市生谷 1549-44
TEL043-462-5829
FAX043-462-5827
携 帯 090-2255-2543

自治会懇談会



安心して暮らせる町づくり
みんなの願い

6月18日、千代田荘にて自治会・町内会の代表の皆さんと千代田地区社協との懇談会が午前と午後の2回に分けて行われました。17人の自治会・町内会代表の方々に参加頂き、佐倉市社会福祉協議会から兼坂次長の出席のもと社協の活動報告及び地域福祉実現のための連携、協働について意見交換を行いました。

改善・解決にむけてお手伝いさせて頂く活動を通して目標を追求していきたい」との挨拶がありました。

続いて、兼坂次長より「佐倉市社協のしごと」について次のようなお話がありました。「社協は、地域の皆さんが会員となり、住民参加を基本に自治会や関係団体などと連携し、さまざまなニーズに応じて地域福祉を推進していくことを目的とした民間団体です。」そして活動内容が分かりやすく説明されました。

- ① 千代田地区社協の組織と活動
- ② 7事業部の前年度活動紹介と今年度の事業実施計画
- ③ 今年度の千代田地区敬老会について
- ④ 地域福祉実現のための連携・協働について懇談・意見交換

特に懇談・意見交換については自治会・町内会より地域独自の実情報告及び問題点の指摘など大変有意義な懇談会となりました。ご多忙のところご参加頂きました自治会・町内会の代表の皆様大変ありがとうございました。

(研修事業部 陣田哲夫)

今後の事業予定

- ※ 福祉委員研修会：7/10(日)10～12時 千代田荘
- ※ ひよこの会：8月を除く第2木曜日 10～12時 千代田荘
- ※ 親子お楽しみ会：7/27(水)10～14時 千代田荘
- ※ 男の料理教室：7/30(土)10～13時 臼井南中家庭科室
- ※ 第2回福祉委員会：8/21(日)9時半～11時半 千代田荘
- ※ 第3回 同：9/11(日)9時半～11時半 千代田荘
- ※ 千代田地区敬老会 10/2(日)千代田小学校にて



住吉神社 例大祭

十月十六日(日)十時

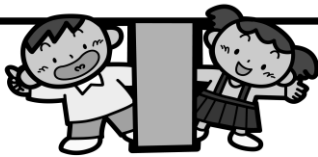
第5回

キャップ、プルトップ回収報告

H21.11.1～23.6.10

キャップ	1,051kg
プルトップ	162.2kg

ご協力ありがとうございました



キャップ・プルトップ回収箱設置場所

キャップのみ

- ・佐倉市民音楽ホール ・セブンイレブン生谷店
- ・セブンイレブン染井野3丁目店

キャップ・プルトップ両方

- ・臼井南中 ・千代田小 ・染井野小 ・ヤオコー
- ・ミニストップ生谷店 ・千代田荘(敬称略)

イオン黄色いレシートキャンペーン

3,900円(22年9月～23年2月)の還元金がありました。

ご協力ありがとうございます。これからも毎月11日は、イオン臼井店でお買い物をして、「千代田地区社会福祉協議会」のボックスに黄色いレシートの投函をお願いいたします。

株式会社 アプラス

「家庭用二段式駐車装置」
1台分のスペースで2台収容できます。
お気軽にご相談下さい。
佐倉市生谷 1568-161
TEL043-462-8464
<http://www.aplus-sakura.co.jp/>

内科・外科・消化器科
胃腸科・肛門科
定期健診・人間ドック

金子メディカルクリニック

(水・日祝休診)
染井野 3-2-1

☎043-460-2001

<http://www.kaneko-mc.com>

介護用品・福祉機器・
医療機器・住宅改修



パラメディカル

株式会社

佐倉市染井野 6-16-7

TEL:460-7221

FAX:460-3522

臼井にしざわクリニック

内科・外科・消化器内科・
肛門外科・乳腺外科

乳がん検診 胃・大腸がん検診

生活習慣病検診 人間ドック

☎043-463-7736

(臼井駅南口すぐ)

シリーズ 千代田散策 ⑧羽鳥



湿気が多いものの山道はヒンヤリ

(甲賀神社辺り)

一つめ 万福寺を背に螢の里を右手に見上げる、あの青い塔が見えます。坂道を上り一つめの角を右折。鹿面で有名な甲賀神社の御神樹に守られた境内付近は、空気がひんやりとして心が落ち着きます。スギ、ヒノキ、竹林の緑の濃淡を楽しみながら進むと、右手に青い塔が！しかし案内板もなく、立入禁止となっていました。近くの畑で作

二つめ 羽鳥隧道揚水機は、物の井、寺崎方面へ向かう途中の右手、青い調圧塔の下の辺りに建っています。看板には右から「羽鳥隧道(すいどう・トンネルの意)揚水機」と書かれています。土地改良事業として羽鳥・吉見線陸路・飯重・七井戸線陸路が完成し、裏作栽培が可能になったようです。今は調圧塔により所用の分水を得て干害用水を補給されていますので停止しています。この揚水機のおかげで実り豊かな田圃になったのですね。

まだまだ知らないことばかり

ふたつの不思議な建物

羽鳥の高台にそびえ建つあの青い塔と羽鳥隧道揚水機って何？今回は広報のメンバーで訪ねてみました。

業中の方に尋ねると、印旛沼から市原市の五井方面へ工業用水を送る施設だと教えてくださいます。改めて調べると、「工業用水調圧塔」です。千葉県管理のもと、印旛沼から京葉工業地帯へと水を送る用水が停電等の事故で止まったとき、逆流する水圧で管が破裂しないように働く施設だと判りました。まずは一つ解決。

「お米は朝晩涼しく、日中の気温が高い程に品質が良くなる」と田圃で出会った方のお話も聞くことができました。

普門院の近くを歩いていると、

花菖蒲が見頃で、花を愛でながらのスタートとなりました。市道脇には入口を知らせる案内板、そして『田園の花菖蒲、心のふれあいを彩る』と書かれた文字も菖蒲園の景色に溶け込んで見る人を癒してくれます。また羽鳥霊園入口には色とりどりの紫陽花が咲き誇り、雨に濡れた花も美しいだろうなと思わせます。



高さ 42 メートルの塔 工業用水調圧塔



昭和34年に造られた 羽鳥隧道揚水機

用水路にたくさんザリガニを見つけました。危険を察知するとおしりから動くのだと教えてもらい、じっと観察。幼い頃に戻ったひとときでした。道の両端や庭先、フラワーボックスの花も手入れが行き届き、田圃を吹き抜ける風がちょっと汗ばんだ顔に心地よさをもたらしてくれました。

(広報事業部 吉田ふみ子)

編集後記

あの地震から4カ月が経とうとしています。身体で感じた恐怖。目で見たテレビの光景。全てが昔の事のように平穏な日々が流れていきます。こんな時だからこそ、出来る事、少しずつ始めてみませんか。

塗装全般
住宅の塗装工事
うけたまわります

(株) 栄建ハウス

稲荷台 2-14-2
☎464-0382
携帯 090-4386-1456

ガラス修理・アミ戸(新規・張替)
防犯、防音ガラス

野崎硝子店

佐倉市井野 982-3
TEL: 043-487-2961
FAX: 043-461-7737

有限会社 オアシス

一般建築、住まいのリフォーム
全般。お見積り無料。

佐倉市稲荷台 3-6-18
☎0120-940-038

家庭創作料理
たか子さんの台所

461-4894
飯重 896

営業日: 火・水・木・金
11:30~14:30 予約優先