

社協 ちよだ

発行部数 3,700部
 発行:千代田地区社会福祉協議会
 事務所:佐倉市老人憩の家 千代田荘
 〒285-0836 佐倉市生谷1306 ☎・Fax 461-5641
 (火・木・金 13:00~17:00)
 メールアドレス: shakyo.chiyoda@chime.ocn.ne.jp
 ホームページ: http:// shakyo-chiyoda.sakura.ne.jp

認知症の人への対応心得



驚かせない・急がせない・自尊心を傷つけない



講師:緑川さん

2月28日、研修事業部・ボランティア事業部による「認知症サポーター養成講座」が、緑川由佳さん(佐倉市高齢者福祉課)を講師に迎えて行われました。佐倉市のホームページなどでもお知らせしたため、当地区以外の方を含め約60人が参加されました。

講演後の懇談会では、「医師」「認知症の介護をしている」「家族が認知症を恐れている」「地域のボランティアをしている」など様々な立場の方々からお話を伺いました。

2月28日、研修事業部・ボランティア事業部による「認知症サポーター養成講座」が、緑川由佳さん(佐倉市高齢者福祉課)を講師に迎えて行われました。佐倉市のホームページなどでもお知らせしたため、当地区以外の方を含め約60人が参加されました。

認知症とは

脳の病的変化が原因で脳の細胞が死んでしまい、知的機能が低下して日常生活や、社会的生活に支障をきたす状態を言います。そのうち6割がアルツハイマー型です。

主な症状

- ① 記憶障害 経験したことを忘れていて。数分前の記憶が残らない。食べたことを忘れる。
- ② 見当識障害 時間や季節感の感覚が薄れる。道に迷ったり、遠くに歩いて行こうとする。周囲の人との関係が分からなくなり、娘をおばさんと呼んだりします。
- ③ 理解判断力障害 考えるスピードが遅くなる。二つ以上のことが重なるとうまく処理できない。
- ④ 実行機能障害 計画を立て実行することができなくなる。

認知症の診断・治療

認知症の早期発見・受診・診断・治療がその後の生活を左右する重要なことです。アルツハイマー病は早期発見ほど薬で進行を遅らせて、自分らしく生活するための時間を長くできます。

認知症サポーター
 佐倉市に1万人います。
目標3万人！あなたも

認知症サポーター

認知症について正しい知識を持ち、認知症の人や家族を応援する人のことです。認知症の人への援助には、障害を理解し、さりげなく援助できる「人間杖」が必要です。心のバリアフリー社会をつくるのがサポーターの役目です。



「認知症の人を応援します」という意思を示すオレンジリングが、事業主の方にはステッカーが渡されました。

懇談会で、若年性認知症の御主人を13年介護されている**家族の会**の方から、「主人が認知症だと地域の人に伝え、支援をいただいた」「何かしようという大きな心構えでなく、おかしいなと思ったらニコニコしてくれる、それだけで助けになっています」というお話がありました。

認知症の相談窓口
 佐倉市臼井・千代田
 地域包括支援センター
 住所: 王子台 3-5-15
 ☎ : 488-3731
 FAX : 488-3732

家族の会の正式名称は
公益社団法人
認知症の人と家族の会
 ☎ : 043-204-8228

福祉功労者表彰

11月23日、佐倉市福祉大会において佐倉市社協の福祉功労者表彰式、および鈴木ひとみさんの記念講演「車いすからの出発」が行われました。

千代田地区で受賞されたのは左記の方々です。

●特別功労賞

大橋良子さん

会長表彰後 10 年以上福祉委員として活動

●会長表彰

栗飯原廣一、栗飯原正直、市原慶三さん

福祉委員として 8 年以上活動



左から 栗飯原廣一、浅井、大橋、栗飯原正直さん



左奈田会長から表彰を受ける大橋さん 当日は 115 名の方・団体が表彰されました。

●会長感謝状

福祉活動功績者

浅井カツヨさん

平成 20 年、染井野に「カフェ & ギャラリー K」を開店し、障がい者支援、サロン活動を実施している。障がい者支援として、市内障がい者施設の手作り雑貨、花などの展示・販売をしている。

地元農家の野菜、米、手作り惣菜、ケーキなども販売し、サロン活動では、地域の障がい者、高齢者などの交流の場として貢献している。

鈴木ひとみさん

交通事故により車椅子生活、過酷なりハビリを乗り越え多方面で活躍中。

バリアフリーコンサルタント アテネパラリンピック日本代表

歳末たすけあい募金 ご協力ありがとうございました

千代田地区社協による 26 年度の歳末たすけあい募金を、12 月 20 日ヤオコー前で行いました。強い雨が降っていて人出が心配されましたが・・・募金額 18,151 円となりました。

佐倉市内の、戸別・街頭・法人・職域・イベント・個人・その他による募金合計額は 11,310,389 円となりました。



佐倉市内の歳末たすけあい募金合計は、佐倉市内の経済的に支援が必要な世帯の支援金(958万円)、福祉施設(105万円)や地区社協(42万円)での歳末行事に活用させていただきました。

*金額は千円以下切り捨て表記

主な目次

- ・ 認知症サポート養成講座 P.1
- ・ 福祉大会表彰 P.2
- ・ 年末助け合い募金 //
- ・ ふまねっと運動 P.3
- ・ ちよだ祭り P.4
- ・ ボランティアのつどい //
- ・ ホームページのアドレス変更 //
- ・ 地域福祉フォーラム研修会 P.5
- ・ 住吉神社の三匹獅子舞 P.6

船越クリニック

● 内科 ● 外科

〈診療時間〉午前 9 時～12 時 午後 2 時～4 時
 〈休診日〉日曜・祝日・木曜

● 血液透析

月水金：午前 7 時半～午後 10 時
 火木土：午前 7 時半～午後 4 時

☎043-463-5671 佐倉市生谷 1575-2

車を買ったら、車を買換えたら、自動車保険はお任せください。

あいおいニッセイ同和損害保険㈱

(株)保険コミュニケーション
 素 亮 三

佐倉市生谷 1568-22

TEL・FAX：043-487-7099

携 帯：090-3686-7279

hata-hoken@catv296.ne.jp

あいはら表具店

襖 新規 表具
 張替

内装 クロス・カーテン工事
 内装一般



佐倉市畔田 316-3

三代目 栗飯原正直

☎487-0049 FAX487-0586

上野整形外科

(休診日) 木曜・日曜・祝日

一日 4 便うすい駅、ヤオコー、なごみの米屋(王子台 6 丁目)、王子台小、南臼井台まで無料乗り合いタクシーがごさいます。

TEL：043-488-0511

「ふまねっと運動」で笑ったり・笑われたり

いきいき健康講座

11/26



高齢者（9名）、佐倉市包括支援センター（4名）、福祉委員（14名）が三位一体となり、楽しく賑やかな交流、コミュニケーションの場となった小春日和の一日。その概要を紹介します。

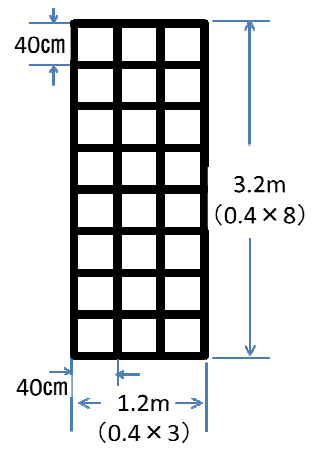
● 動の部 ふまねっと運動

「ふまねっと」というゴム製シートを使用した全身運動

この器具は、屋内生活期間が長い北海道の大学で開発され、全国的に認知され、医療機関ではリハビリの一環として広く利用されている由。

この運動は「網目を良く見て」ゆっくり歩く、網目を踏まないよう気を付ける「注意力」。次に、

「ふまねっと」の形状・寸法



どちらの足をどこに置くか判断する「判断力」、ステップの「記憶力」などの認知機能が向上する。

運動方法

縦3目の端と端に一人ずつ二人並行に進む。順番待ちしている方は手拍子でテンポよくステップが踏めるように応援する。

図の基本パターンに手拍子や童謡など歌いながらステップを踏むことにより運動に幅と深みが増し、運動機能向上につながる。

福祉委員も挑戦し

たが意のままにならず、笑ったり、笑われたりこれもひと時のお慰み。高齢者は、長年にわたり鍛えた足腰で、しっかりステップを踏んでいるのに感動致しました。

● 静の部

一息ついて、来年の干支である「未」を大小の折り紙を使い2頭折り、色紙に張って夢や希望を書き一丁上がり。

● 昼食



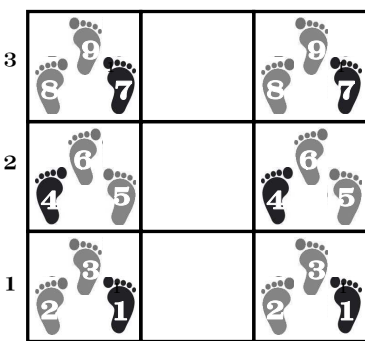
仕出し弁当でしたが、野菜中心で品数・分量・色彩そして一日の摂取品目30種の大部分をクリアし胃袋にも懐にも優しく美味しく最高の昼食となりました。

今日一日心身ともにリフレッシュいただけましたか。来年の千代田地区社協の事業に元気で参加していただくことを祈念して名残りを惜しみました。

高齢者福祉事業部 阪上津留美



基本パターン①



基本パターン②

黒い足は新しい柁への第一歩

認定子ども園

(福)吉見光の子
モンテッソーリ子どもの家



佐倉市吉見193-1
☎ 309-8372
FAX 460-8373

婦人服

Trentaine

ブティックトランタン

レイクピアウスイ (イオン2F)
☎043-463-1020

ゆったり駐車



ゆっくりショッピング

800台



レイクピアウスイ

白井ショッピングセンター協同組合

京成白井駅前/TEL 043-461-1871

千代田地区社協のホームページの
URL(アドレス)が変わりました
<http://shakyo-chiyoda.sakura.ne.jp>

ホームページには、地区社協の事務所「佐倉市老人憩いの家千代田荘」の住所・電話番号・地図のほか以下が掲載されています。

- ① 年度の計画表
- ② 地区社協の事業説明
- ③ 千代田荘の利用規則・予約状況
- ④ 広報ちよだ
- ⑤ 福祉マップ千代田
- ⑥ 直近の催し案内

千代田ふれあい祭り



11月9日、白井南中で千代田ふれあい祭りが行われました。昨年に続いて「焼きそば」恒例の「わらび餅」「フリーマーケット」の三本立て。
 今回の焼きそばは、揃いの黄色い半纏を着た染井野7丁目の『7人衆』の大活躍で400食の完売。わらび餅もすぐ完売。フリマも人気でした。
 共同募金では4877円の協力を頂きました。

災害をテーマにボランティアのつどい

2月11日、染井野小学校で、災害時に何ができるかをテーマに「ボランティアのつどい」(主催…佐倉市ボランティア協議会)が行われました。
 日本赤十字社千葉県支部と千葉県立美術館合同プロジェクト『夢づくり隊』が東北の被災地の子供をリラックスさせるため行った「ビルダーカードあそび」。



体育館を避難所に見立てての会場に約150名の方々が参加しました。



円盤状の小さな段ボールのカードを組み立てて背を超えるオブジェに!

体育館の寝心地体験は、床に直に寝た場合、段ボールを敷いて寝る、毛布にくるまるなど、温かく過ごす工夫を学びました。
 千代田地区社協も加わった5つの団体のリレートークは、日頃の地域とのつながりが、災害時にも大事との共通の認識になりました。
 最後に順天堂大の学生さんの指導で柔軟体操、ゲームを行い、楽しんで・学んで、快い疲れが残った一日でした。

セブンイレブン 佐倉生谷店 ☎ 461-4325

・灯油配達致します
 ・車検から車の事はなんでもご相談下さい

有限会社 細谷石油
 佐倉市生谷1175-5
 TEL043(489)5691

善洞宗万福寺

生谷交差点 千代田小

仏事ごとお気軽にご相談下さい
 ペットの納骨堂あります
 (墓地分譲中)
 佐倉市吉見 510 ☎043-487-4071

有限会社入江造園

造園、植木の剪定・消毒、ガーデニングなどお気軽にご相談下さい。

佐倉市生谷 1549-44
 TEL043-462-5829
 FAX043-462-5827
 携 帯 090-2255-2543

社協ちよだ 32号に記述誤りがありました。
お詫びして訂正いたします。

号	項	誤	正
1	作文朗読児童の学校名	染井野小	千代田小
3	福祉委員研修講師写真	高根紀夫さん	川根紀夫さん
7	千代田地区自治会等連絡協議会様 寄付金額	24,245 円	25,245 円
8	作文朗読児童の学校名	染井野小	千代田小

地域福祉フォーラム研修会
「福祉マップ千代田」の取り組み



2月20日千葉県社会福祉協議会主催の地域福祉フォーラム研修会が印西市総合福祉センターで開催されました。地域フォーラムとは、県独自の地域福祉を推進するため、地域福祉に関係する様々な分野の団体や個人が参加・協働し「地域づくりのあり方、取り組み方を考えていく場」の事です。フォーラムには、3年間総額60万円を限度として助成金が出ます。

アルミ缶は千代田荘へ

洗って つぶして 袋にまとめて
千代田荘玄関前の回収箱へ
*プルトップは、プルトップ回収へ

2/12 現在 153kg になりました
これからもよろしく!!

もうすぐ開花です



千代田地区社協が2年前に発行した「福祉マップ千代田」は、この制度に応募して作成されました。今回は、印旛 東葛ブロックの皆さんに、地域福祉フォーラムの制度説明と、実践例として佐倉市と習志野市の取り組みが紹介されました。佐倉市社協は、千代田地区社協の福祉マップの実践例。習志野市社協は、大久保支部の大久保ふくし祭りなど、支部の現在進行中の防犯・防災、子供の見守りなどを紹介しました。



発表する 山下理事

キャップ、プルトップ回収報告
H21.11.1~27.2.12

キャップ	6,742 kg
プルトップ	73.7 kg

ご協力ありがとうございます
プルトップ約 600 kgで車いす 1台！
昨年10月車いす 1台
「ちとせ」に寄付しました



**イオン黄色いレシート
キャンペーン**

**毎月11日はイオン臼井店でお買い物をして
「千代田地区社会福祉協議会」のボックスに黄色いレシートの投函をお願いいたします。

...フードバンク...
ご家庭で眠っている食品の
寄附を募集しています

ご寄附いただきたい食品

- 穀物 (お米、麺類、小麦等)
- 保存食 (缶詰、瓶詰等)
- 乾物 (のり・豆など)
- 調味料各種、食用油
- インスタント食品・レトルト食品
- 飲料 (ジュース・コーヒー・お茶等)

広告を載せてみませんか
ひとコマ年間一万円
(7・11・3月発行)
詳しくは事務所まで

住吉神社
佐倉市吉見233-1

例大祭 10月18日(日)
初詣・七五三
結婚式・安全祈願

佐藤貴美枝ニットソーイングの
ホームクラブ店
教室・販売(生地、作品)

アトリエ ベベ
佐倉市畔田 280
☎ 043-487-6612
FAX 043-308-3133

臼井にしざわクリニック
内科・外科・消化器内科・
肛門外科・乳腺外科

乳がん検診 胃・大腸がん検診
生活習慣病検診 人間ドック

☎043-463-7736
(臼井駅南口すぐ)



吉見神社の由来

吉見住吉神社は建治元年(1275年、約740年前)に社殿建築の記があるが、鎮座年歴は不詳、御祭神は表筒男命(うわつつのおのみこと)中筒男命(なかつつのおのみこと)底筒男命(そこつつのおのみこと)の筒男三神を祀っています。

当時の低地は内海となっており海上交通、農漁業が盛んで、海上平安・農漁業・産業の神として祀られました。爾来、代々に亘り当地の鎮守神として崇め奉られてきました。

ご神徳として海路の平安、農業、産業の繁栄、また和歌等の学業の神としても靈驗あらたか。国道296号バイパス

佳吉神社の三匹獅子舞

舞を継ぐ千代田地区の若者を募っています

三匹獅子舞の由来

吉見住吉神社の獅子舞は寛文元年(1661年8月)に大獅子仏師に依り制作、或は購入の時期が記され約350年前と推定されます。

350年余、仏人の先輩の指導により受け継がれてきた伝統ある民俗文化であります。



新社殿が建立され、獅子舞も復活いたしました。獅子頭に於いては、まっすぐな角が親獅子、角が無い

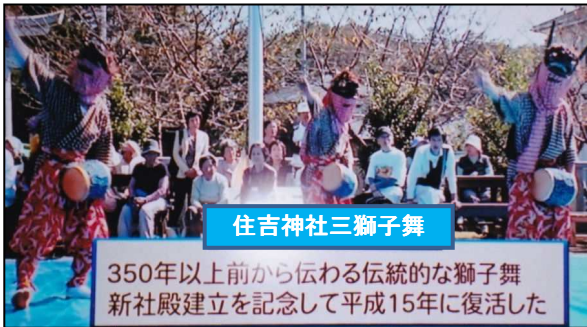
道路の建築に伴い平成15年12月に現在の場所に新社殿が建立され移転遷宮しました。以来、吉見飯郷地区の氏子のみならず、近隣の住民の方々も多く参拝するようになり親しまれてきております。



のが雌獅子、捻じれた角が中獅子となり獅子頭をかぶり腰に小太鼓を着けて舞うものです。

現在は舞い方4名、六穴篠笛吹き4名、太鼓1名で構成し、例

年吉見住吉神社の例大祭(10月第3日曜日)にて、吉見飯郷地区、近隣の住民の方々の方々の五穀豊穰、無病息災を祈願し奉納しております。



左右端の写真は平成25年テレビで放映された画面を加工したものです

澄み渡った篠笛の音色、また、力強い太鼓の音の中での伝統ある舞いです。

しかし、この舞を継承している氏子の若者がおらず、苦慮しています。今後も継承して行うには、千代田地区全体の行事として考えており、千代田地区の若者の方々が、ぜひ練習に参加して下さるようお願い致します。先輩たちが親切丁寧にご指導致します。

吉見住吉神社総代

袖山次男 栗原初男

問合せ・獅子舞保存の会

山本春雄 (☎487-8768)

中村武雄

編集後記

3月、寒い冬も終わりと暖かな明るい春の到来です。…と思いきや、花粉症の方々にとっては、最悪の季節ですね。気候もよくなり、気持ちも晴れやかなこの季節に、くしゃみや、鼻水、眼のかゆさ、なんとも人生ってうまくいかないー

Y・Y

 塗装全般
住宅の塗装工事
うけたまわります
(株) 栄建ハウス
稲荷台 2-14-2
☎464-0382
携帯 090-4386-1456

うすい剣友会
剣道始めませんか!!
場所: 王子台小学校
時間: 金曜17:30~19:00
日曜15:00~16:30
入会金: ¥1,000 会費: ¥2,000/月
問合せ: 090-4065-3210(鈴木)
剣道着・防具は無料で貸出しています

株式会社 オアシス
一般建築、住まいのリフォーム
全般。お見積り無料。
佐倉市稲荷台 3-6-18
☎0120-940-038

家庭創作料理
たか子さんの台所
461-4894
飯重 896
営業日: 火・水・木・金
11:30~14:30 予約優先